

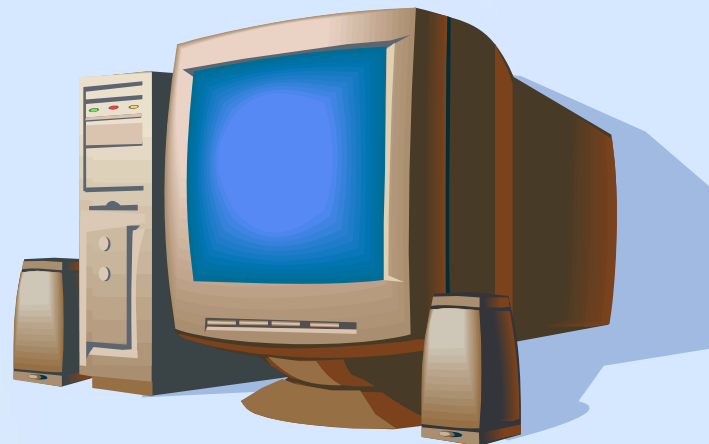


Servizio Prevenzione e Protezione
Via Duomo 6
13100 Vercelli
Tel 0161/261568-9
Fax 0161/213290
e-mail: prevsic@rettorato.unipmn.it

ESTER

*ESperimento di TElelavoRo
nell'UniverSità degli Studi del Piemonte
Orientale*

*IL LAVORO
AL
VIDEOTERMINALE*



8 Giugno 2006

LAVORO A VIDEOTERMINALE

1

Riferimenti normativi



Decreto legislativo n. 626/94
(recepimento delle Direttive Europee in tema di
Igiene e Sicurezza del Lavoro)
Titolo VI e Allegato VII

Riferimenti normativi

Decreto legislativo n. 626/94



Destinatari della norma

Le norme contenute nel TITOLO VI e nell'allegato VII del D.Lgs. 626 si applicano a tutte le attività lavorative che comportino l'uso di attrezzature munite di videoterminale

Riferimenti normativi

Decreto legislativo n. 626/94



Cosa si intende per videoterminale?

Uno schermo alfanumerico o grafico a prescindere dal tipo di visualizzazione utilizzato

Cosa si intende per posto di lavoro?

L'insieme che comprende le attrezzature munite di videoterminale

Chi sono i soggetti esposti?

I lavoratori che utilizzano un'attrezzatura munita di videoterminale in modo sistematico o abituale, per almeno 20 h. settimanali, dedotte le interruzioni di 15' ogni 120' di applicazione continuativa.

Riferimenti normativi

Decreto legislativo n. 626/94



Sorveglianza Sanitaria

I lavoratori addetti a tale attività vengono sottoposti a visita medica periodica con cadenza:



Ogni 5 anni
sotto i 50 anni di età



Ogni 2 anni
sopra i 50 anni di età o
con prescrizioni
(mezzi di correzione
della vista)

Riferimenti normativi

Decreto legislativo n. 626/94

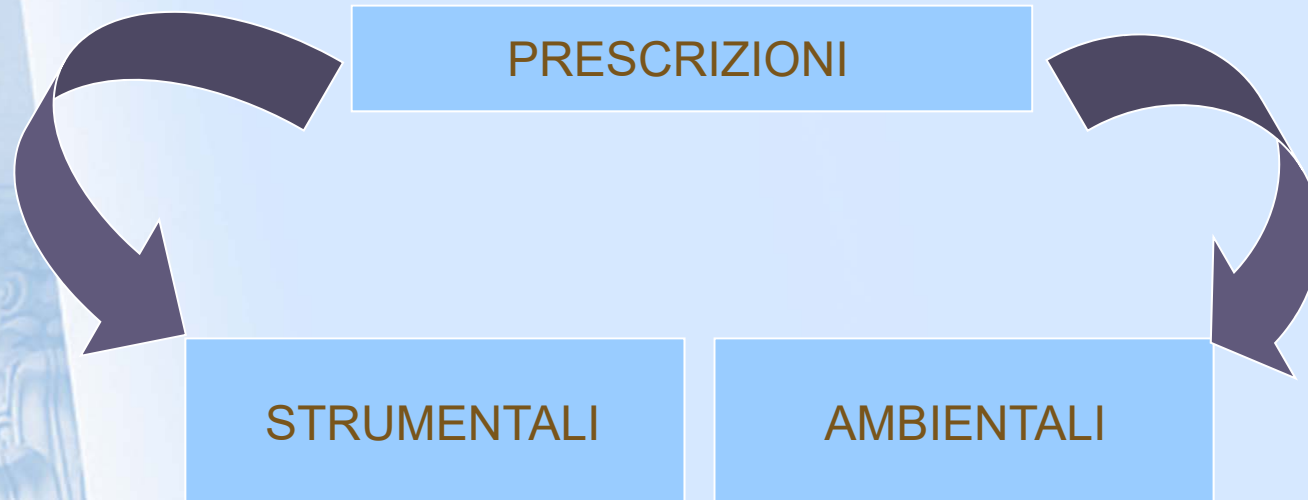


Allegato VII

Prescrizioni minime per posti di lavoro muniti
di videoterminale

Riferimenti normativi

Decreto legislativo n. 626/94



Riferimenti normativi

Decreto legislativo n. 626/94
Allegato VII



PRESCRIZIONI

STRUMENTALI

Attrezzature

L'utilizzazione in sé dell'attrezzatura non deve essere fonte di rischio

Riferimenti normativi

Decreto legislativo n. 626/94

Allegato VII



PRESCRIZIONI

STRUMENTALI

Schermo

I caratteri sullo schermo devono avere una buona definizione e una forma chiara, una grandezza sufficiente e vi deve essere uno spazio adeguato tra i caratteri e le linee.

L'immagine deve essere stabile, senza sfarfallamento o altre forme di instabilità.

La brillantezza e il contrasto tra i caratteri e lo sfondo dello schermo devono essere facilmente regolabili da parte dell'utilizzatore.

Lo schermo deve essere orientabile ed inclinabile.



Riferimenti normativi

Decreto legislativo n. 626/94

Allegato VII



PRESCRIZIONI

STRUMENTALI

Tastiera



Deve essere inclinabile e dissociata dallo schermo per consentire all'utente di assumere una posizione confortevole e tale da non provocare l'affaticamento delle braccia o delle mani.

Lo spazio davanti alla tastiera deve essere sufficiente onde consentire un appoggio per le mani e le braccia (almeno 10 cm), deve essere opaca ed i suoi caratteri devono essere leggibili.

**ATTENZIONE AI
PC PORTATILI**

Riferimenti normativi

Decreto legislativo n. 626/94

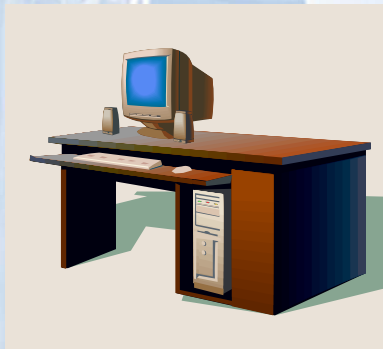
Allegato VII



PRESCRIZIONI

STRUMENTALI

Piano di Lavoro



Deve avere una superficie poco riflettente, essere di dimensioni sufficienti e permettere una disposizione flessibile dello schermo, della tastiera, dei documenti e del materiale accessorio.

L'eventuale supporto per i documenti deve essere stabile e regolabile e deve essere collocato in modo tale da ridurre al massimo i movimenti della testa e degli occhi.

Riferimenti normativi

Decreto legislativo n. 626/94
Allegato VII



PRESCRIZIONI

STRUMENTALI

Sedile



Il sedile di lavoro deve essere stabile, permettere una certa libertà di movimento ed una posizione comoda.

Dovrebbe avere altezza regolabile .

Lo schienale dovrebbe essere regolabile in altezza e in inclinazione.

Riferimenti normativi

Decreto legislativo n. 626/94

Allegato VII



PRESCRIZIONI

AMBIENTALI

Spazio



Il posto di lavoro deve essere ben dimensionato e allestito in modo che vi sia spazio sufficiente per permettere cambiamenti di posizione e di movimento operativi.

Evitare che cavi di alimentazione o di collegamento intralcino il movimento delle gambe.

Riferimenti normativi

Decreto legislativo n. 626/94

Allegato VII



PRESCRIZIONI

AMBIENTALI

Illuminazione



L'illuminazione naturale o artificiale deve garantire un sufficiente contrasto tra lo schermo e l'ambiente, tenuto conto delle caratteristiche del lavoro e delle esigenze visive dell'utilizzatore.

Fastidiosi abbagliamenti e riflessi sullo schermo devono essere evitati strutturando l'arredamento del locale e del posto di lavoro in funzione delle fonti di luce artificiale e delle loro caratteristiche tecniche.

Riferimenti normativi

Decreto legislativo n. 626/94

Allegato VII



PRESCRIZIONI AMBIENTALI

Riflessi e Abbagliamenti



Il posto di lavoro deve essere sistemato in modo che le fonti luminose, quali finestre e altre aperture, non producano riflessi.

Le finestre devono essere opportunamente munite di tende o veneziane per attenuare la luce diurna.



Utilizzazione corretta del videoterminale

Consigli utili

Linee Guida

Utilizzazione corretta del videoterminale



Per il corretto svolgimento dell'attività a videoterminale, al fine di prevenire l'insorgenza di disturbi di natura muscolo scheletrica, di affaticamento visivo e mentale, si forniscono di seguito le indicazioni fondamentali.

Linee Guida

Utilizzazione corretta del videoterminale
Alcuni esempi



Postura

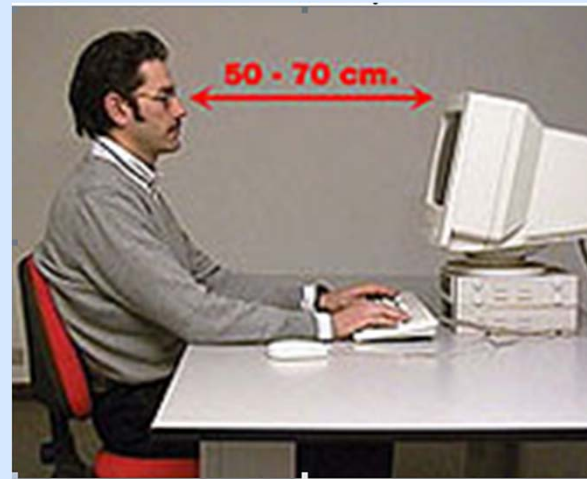


Linee Guida

Utilizzazione corretta del videoterminale
Alcuni esempi



Distanza dallo schermo

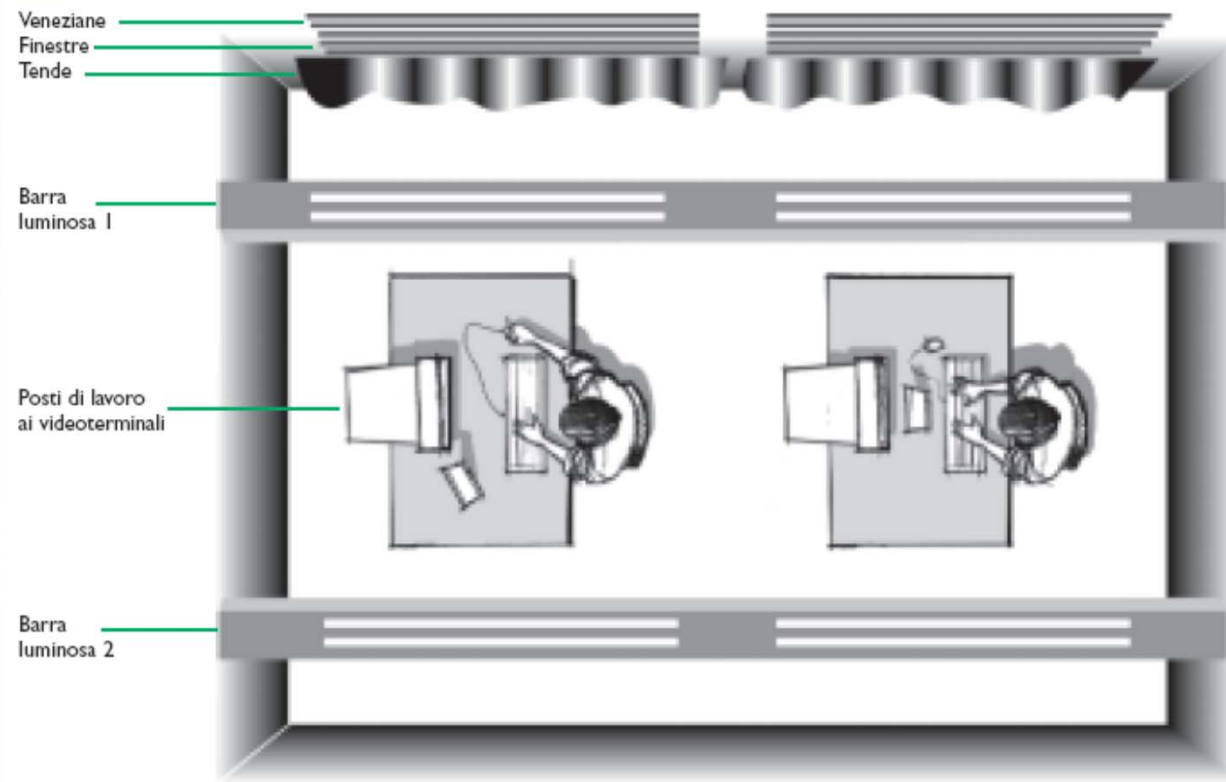


Linee Guida

Utilizzazione corretta del videoterminale
Alcuni esempi



Illuminazione dell'ambiente di lavoro



8 Giugno 2006

Linee Guida

Utilizzazione corretta del videoterminale



Training per gli occhi

Al fine di ridurre l'affaticamento visivo è opportuno distogliere periodicamente lo sguardo dal video e guardare oggetti lontani.

Ulteriori esercitazioni e indicazioni sono reperibili all'interno dell'Opuscolo "lavoro a videoterminale" predisposto dall'INAIL

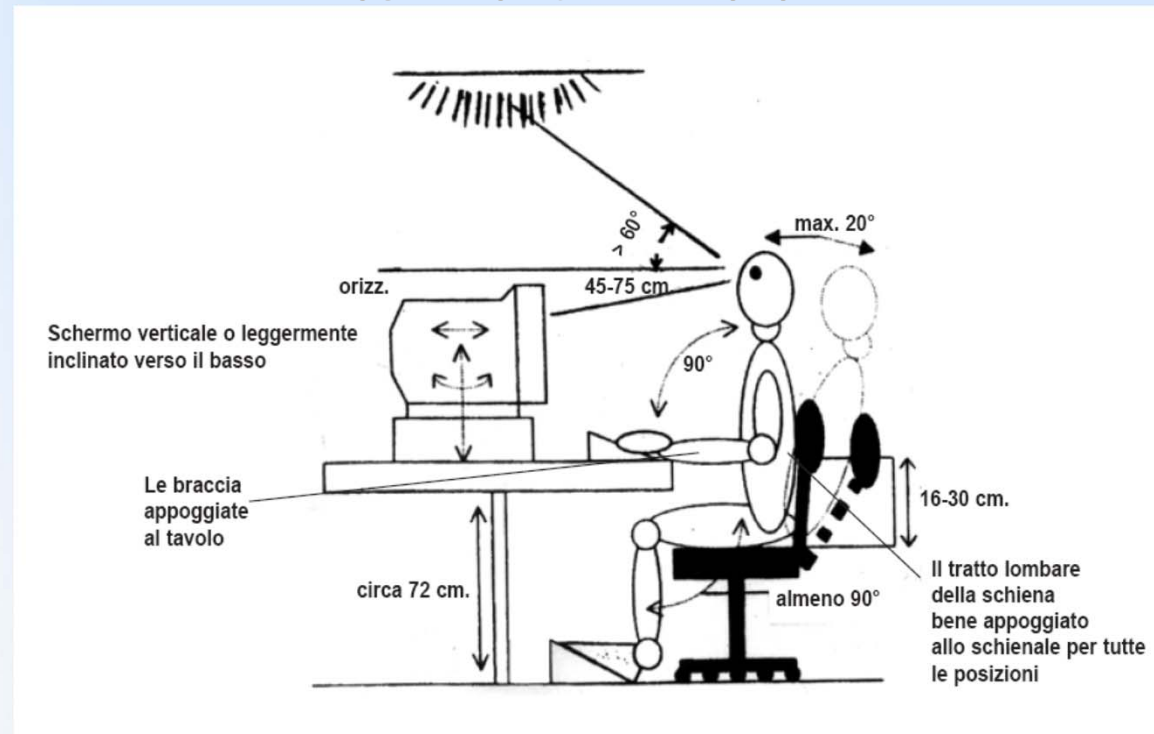
Linee Guida

Utilizzazione corretta del videoterminale

Alcuni esempi



Postazione di lavoro



Utilizzazione corretta del videoterminale



PER QUALIASI DOMANDA O INFORMAZIONE

SERVIZIO PREVENZIONE E PROTEZIONE
Via Duomo 6 – Rettorato

RSPP – Valerio MARINUCCI 0161/261568

ASPP – Andrea ANSELMO 0161/261569

Per la parte amministrativa

Salvatore PANARELLO 0161/261568



Grazie per l'attenzione

8 Giugno 2006

LAVORO A VIDEOTERMINALE

24